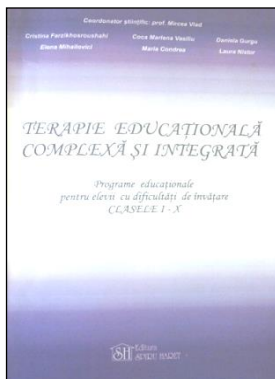


PUBLICAȚII

Fișele și grilele de evaluare și monitorizare propuse de autoare – Daniela Gurgu, Coca-Marlena Vasiliu, Dana Onofrei și Mioara Mocanu - oferă câteva repere minimale în evoluția copilului/elevului cu dificultăți de învățare și adaptare pe grade de dificultate și pe domenii de dezvoltare, în deplină concordanță cu programele școlare.



Conținutul lucrării este prezentat de autoare – Daniela Gurgu, Coca-Marlena Vasiliu, Cristina Farzikhosroushahi, Elena Mihailovici, Maria Condrea și Laura Nistor - sub forma unor programe educaționale în care sunt cuprinse multe exemple de activități de învățare, programe care pot eficientiza activitatea cadrului didactic, oferindu-i acestuia modele, alternative, modalități de lucru

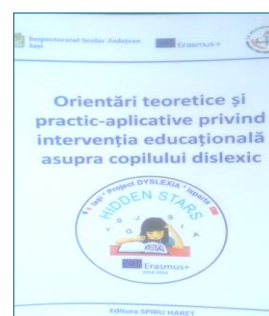
Autorii – Prof.dr.logoped Georgeta Burlea și Prof. logoped Roxana Milici ne propun un „Program complex de pregătire a copilului pentru debutul școlar” concretizat în exerciții pentru formarea și dezvoltarea aptitudinilor de școlaritate -Volum avizat de Ministerul Educației și Cercetării





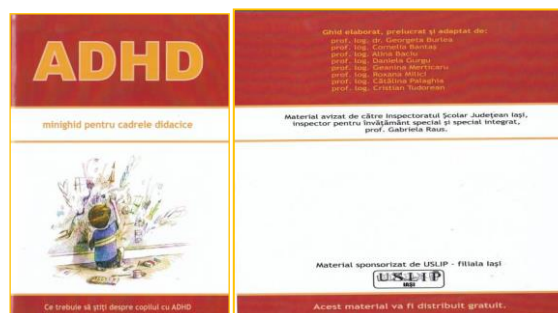
Materialul alcătuit de profesor logoped Teodora Purle oferă un instrument de evaluare și măsurare a progresului, destinat celei mai frecvente tulburări de limbaj (dislalia), el se adresează în primul rând specialiștilor logopezi și, mai apoi, sub îndrumarea lor, și părinților ori studenților de la facultățile de profil.

Volumul conține o serie de aspecte teoretice și abordări practice în lucrul cu copiii cu tulburări de învățare, elaborată în cadrul proiectului ERASMUS+ „Hidden Stars” – autori: prof. Daniela Gurgu, prof. Mihaela Chirilă, prof. Alina Mendelovici.

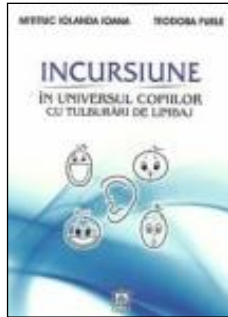


Minighid pentru cadrele didactice, elaborat de profesori logopezi din cadrul CLI Iași, avizat de către IȘJ Iași.

Minighid pentru cadrele didactice, elaborat de profesori logopezi din cadrul CLI Iași, avizat de către IȘJ Iași.



Lucrarea se înscrie în cercetarea științifică și aplicativă a logopediei, prin informațiile teoretice și



practice în domeniul terapiei tulburărilor de limbaj și oferă posibilități de a delimita normalul de patologic pe parcursul muncii de evaluare diagnostică și terapeutică în vederea dirijării cât mai eficiente a intervenției logopedice

Lucrare se dorește a fi o pledoarie pentru autocunoaștere și intercunoaștere, o invitație la comunicarea autentică, la autodezvăluire – modalități de asumare și întărire a Eu-lui, a personalității individului.



Ghid de diseminare a informațiilor despre Dislexie în rândul cadrelor didactice și a părinților, elaborat în cadrul proiectului ERASMUS+ „Hidden Stars” – coautori: prof. Mihaela Chirilă, prof. Roxana Milici, prof. Alina Mendelovici



Consilierea părinților - perspective europene – material support pentru părinți realizat în cadrul proiectului ERASMUS+ „Școala părinților - perspective europene”

